

CINÉMA PUBLIC FILMS PRÉSENTE

2014-2024

# PAT ET MAT

UN DERNIER TOUR DE VIS

DOCUMENT PÉDAGOGIQUE  
CONÇU PAR  
CINÉMA PUBLIC FILMS

# DANS LA BOÎTE À OUTILS DE PAT ET MAT

Tu l'as sans doute remarqué : nos deux héros  
sont les rois du bricolage !

## CES DEUX-LÀ FONT LA PAIRE

Relie les 7 paires d'images identiques.  
2 images n'ont pas de paire, lesquelles ?

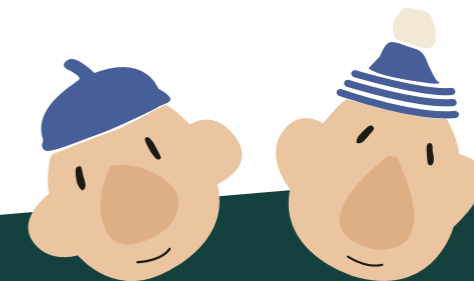
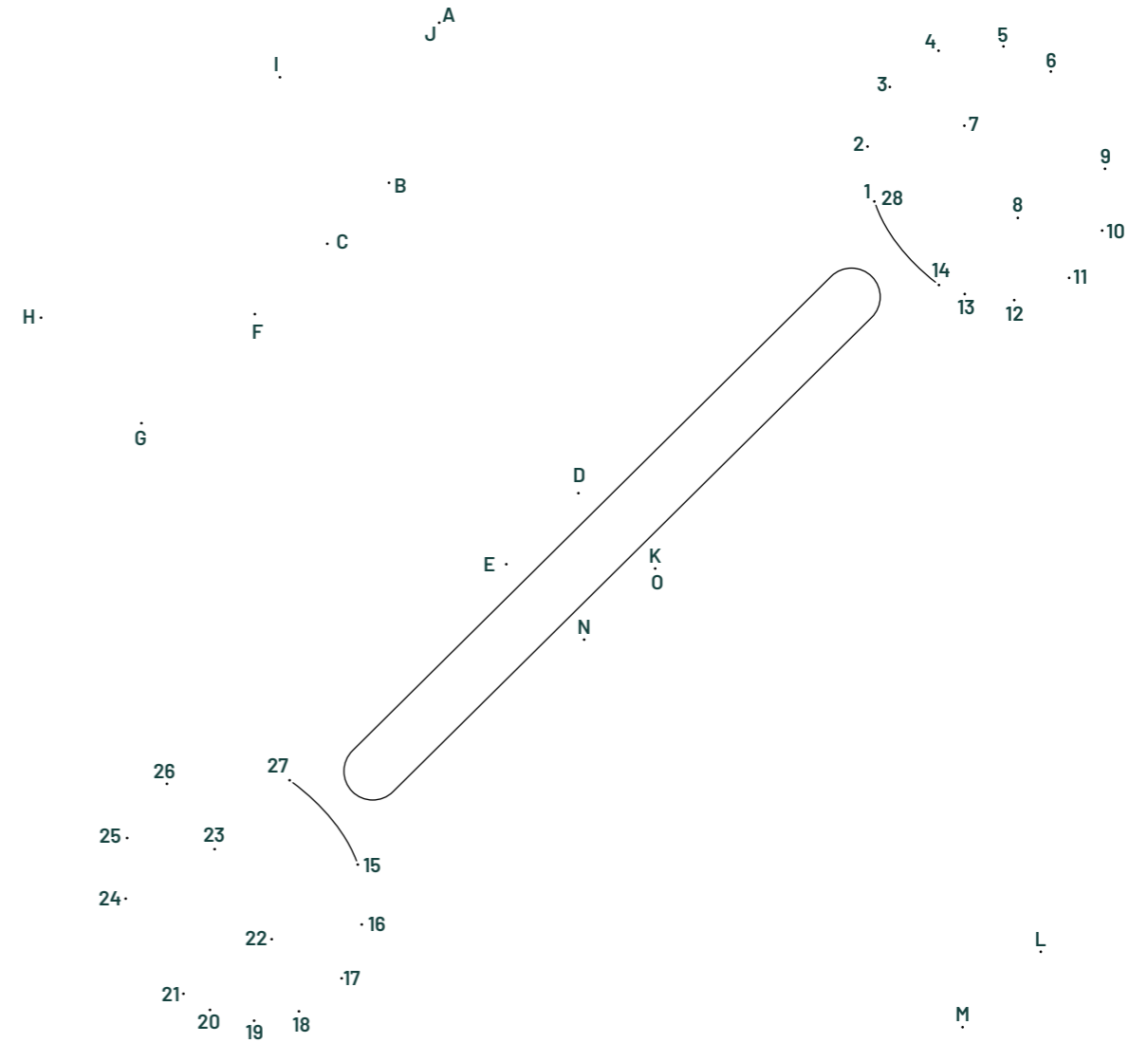


Réponses :  
Les 7 paires sont : 1 & 14, 11, 2 & 7, 3 & 9, 4 & 14, 5 & 15, 6 & 12, 8 & 13.  
Les 2 images sans paire sont les images 10 et 16.

Mais... comment font-ils pour mettre en pratique  
leurs idées?! Grâce à leurs outils bien sûr !

## UN POINT C'EST TOUT

Relie les points de A à J, de K à O et de 1 à 28 pour  
découvrir deux des outils chers à nos deux compères :



Réponses : le premier outil est un marteau,  
le deuxième est une clé anglaise.

Tu vas maintenant découvrir les autres outils utilisés  
par Pat et Mat dans leurs dernières aventures !

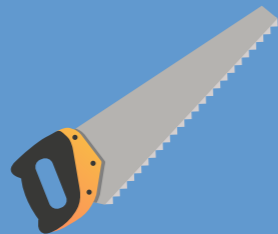
## LA SCIE

Il s'agit d'une lame métallique dentée de forme rectiligne (parfois circulaire) qui sert à couper un matériau dur (bois, pierre, métal...) grâce à un mouvement de va-et-vient.



### RÉBUS

Découvre quel animal se cache derrière ce rébus



Réponse : la coccinelle (coq, scie, n, aile)



### Cela veut dire : de manière irrégulière.

Cette expression fait référence aux dents de la scie qui forment des pointes et des creux, formant ainsi une lame irrégulière.  
Exemple : Émilie a une humeur en dents de scie (elle est parfois joyeuse, parfois maussade).

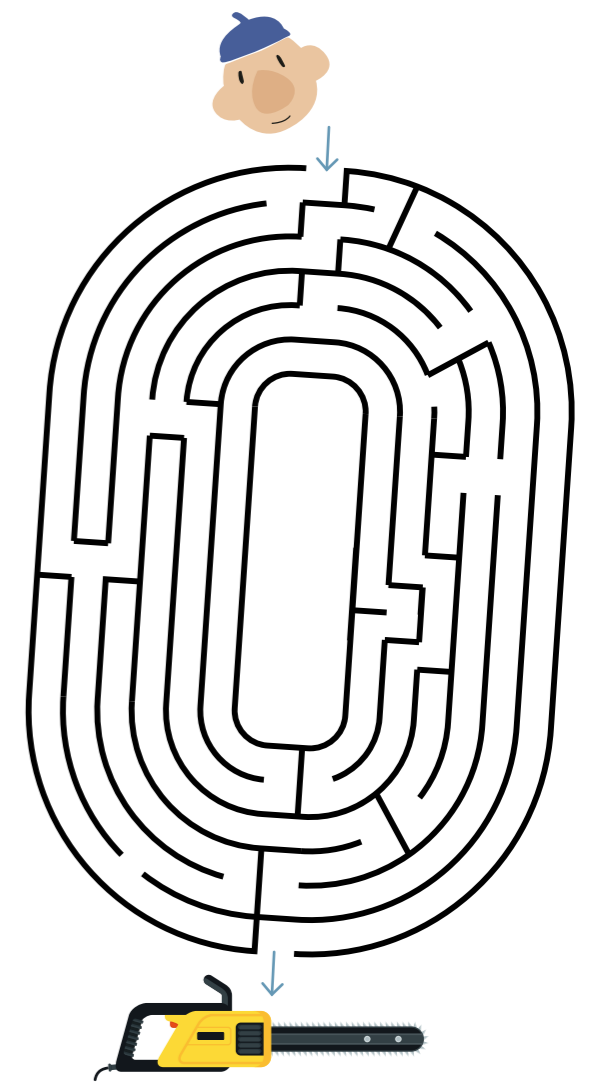
## LA TRONÇONNEUSE

C'est tout simplement une scie électrique : elle permet de découper des matériaux épais et et très durs, sans forcer. Lorsqu'on appuie sur un bouton, cela actionne automatiquement le mouvement de la scie.



### LE LABYRINTHE

Pat a perdu sa tronçonneuse. Aide-le à la retrouver en suivant le bon chemin.



### Il vient du verbe tronçonner.

Ce qui veut dire : couper par tronçons.  
Un tronçon est un morceau d'un objet long qui a été coupé en plusieurs parties.

## LE MARTEAU

C'est un outil qui sert à enfoncer un clou, grâce à la masse métallique aplatie présente à l'extrémité du manche.



### CHARADE

Mon 1<sup>er</sup> est enfoncé par un marteau

Mon 2<sup>nd</sup> est la 3<sup>e</sup> syllabe du mot "Licorne"

Mon tout est une personne qui te fait rire

Réponse : .....

Réponse : clou + "ne" = clown !



### Cela veut dire : complètement fou.

Cela vient sûrement du fait qu'un coup de marteau sur la tête provoquerait certainement un comportement "bizarre".

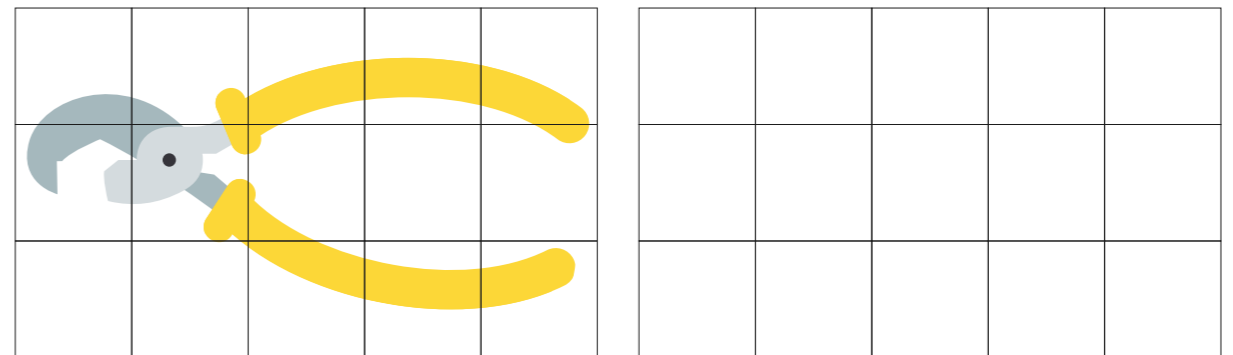
## LA CLÉ AJUSTABLE

Cette clé permet de serrer ou desserrer des boulons ; comme on peut ajuster l'espace à son extrémité afin de s'adapter à la taille des boulons, on dit qu'elle est "ajustable".



### LA CLÉ DOUBLE

Dessine une clé en reproduisant le modèle ci-dessous :



### Car, à l'image d'une clé

qui s'adapte à la serrure qu'elle ouvre, cet outil s'adapte à la taille de l'écrou, il en épouse la forme parfaitement, ce qui permet de pouvoir le tourner dans un sens comme dans l'autre.

## LE TOURNEVIS

C'est un outil qui permet de visser et de dévisser des vis, afin d'assembler ou de séparer deux éléments.



**LA BONNE BLAGUE !**  
Que dit une vis à un tournevis ?



Tu me fais tourner la tête !



CONNAIS-TU CETTE EXPRESSION ?  
"Serrer la vis, à, quelqu'un"

Au XIX<sup>e</sup> siècle, cela voulait dire "tordre le cou à quelqu'un" (dû à l'image d'une vis qui semble se tordre lorsqu'on la visse). Aujourd'hui, cela veut dire être sévère avec une personne.

## LA VISSEUSE-PERCEUSE

C'est tout simplement un tournevis électrique, qui permet de visser et de dévisser sans forcer, en appuyant simplement sur un bouton qui actionne le mouvement de l'outil.



Comme tu peux le voir ci-dessous, la visseuse peut également servir à percer un matériau si on y fixe un embout spécifique ; dans ce cas, elle se transforme en perceuse.



**LE BON TUYAU ?**  
Aide Mat à retrouver le bon tuyau d'arrosage



Réponse : le bon tuyau est le numéro 2 !

COMMENT S'APPELLE...  
L'accessoire de la perceuse ?

**On appelle cela... un foret !**  
C'est une longue pièce en métal qui se fixe à la perceuse et qui permet de s'enfoncer dans le support afin de créer un trou. À ne pas confondre avec son homonyme "forêt", qui est un ensemble d'arbres regroupés !

## L'AGRAFEUSE

Cet outil sert à fixer des éléments de faible épaisseur entre eux. Il suffit d'appuyer sur un bouton pour faire sortir l'agrafe, qui est une sorte de petite crochet métallique.



### CHERCHE ET TROUVE !

Où se trouve l'agrafeuse parmi tous les outils ci-dessous ?



Réponse : l'agrafeuse est l'objet N°4



**Cela veut dire : rompre, se brouiller avec quelqu'un.**

En partant du principe qu'une agrafe maintient deux éléments entre eux, si on casse l'agrafe, cela veut dire que les deux éléments ne sont plus fixés ensemble. Comme deux personnes qui ne seraient plus liées.

## QUELQUES ACCESSOIRES DE BRICOLAGE



### LE RUBAN ADHÉSIF

Très résistant, il permet de fixer, de réunir ou de maintenir deux éléments.

#### Ruban adhé... quoi ?

Ce terme vient du mot "adhésion" qui veut dire "être fortement attaché à une surface, y coller".

### LE PISTOLET A COLLE

Il permet de coller ou de fixer des matériaux comme le bois, le tissu, le métal, avec de la colle liquide. On presse le poussoir, et hop, la colle sort !

#### Un pistolet ?!

Mais non, pas un vrai ! Cet outil sert à chauffer et à faire fondre la colle qui se trouve dans un petit tube à l'intérieur. Ainsi devenu liquide, elle est plus facile à appliquer avec précision.



### LA CORDE

Les fils, entortillés entre eux de manière très serrée, forment la corde qui est très résistante et qui permet donc de déplacer, tracter ou lever des éléments.

#### L'origine du mot :

Corde vient du latin "chorda" qui signifie "boyau" (intestin) !





## CINÉMA PUBLIC FILMS

21 rue Médéric, 92250 La Garenne-Colombes

## RÉSEAUX

Rejoignez-nous sur



CINÉMA PUBLIC FILMS PRÉSENTE



# PAT ET MAT

UN DERNIER TOUR DE VIS

AU CINÉMA  
LE 18 SEPTEMBRE 2024  
DÈS 3 ANS

DOSSIER ENSEIGNANT



## L'HISTOIRE DE PAT ET MAT

Tout commence en 1976, en République Tchèque avec le court métrage animé *Les Bricoleurs*, pilote de la série... *Ça, c'est fait !*, qui met en scène M. Ouholicek et M. Sedlec. Inspiré par ses propres bandes dessinées parues dans divers journaux, l'artiste Lubomír Beneš s'est entouré du scénariste Jirí Kubíček et du réalisateur Valadámír Jiránek pour concevoir ce premier essai. À ce moment-là, le duo n'a pas encore l'apparence que l'on connaît. Ce n'est qu'au fil des épisodes que l'équipe revoit les tenues des personnages et leur ajoute un chapeau. Pour choisir le nom définitif des héros, Lubomír Beneš s'inspire des suggestions des enfants avec lesquels il discute dans son émission *Magic World of Pictures and the Alphabet of the Animation*. Ce sera Pat et Mat !

L'inspiration première de la série réside dans la maladresse manuelle. Cependant, l'essence des épisodes ne se limite pas à l'humour et aux gags, elle englobe également un optimisme constant qui imprègne chaque récit. Même lorsque tout semble aller de travers, Pat et Mat ne perdent jamais espoir et ne renoncent point. En fin de compte, les deux bricoleurs se déclarent toujours satisfaits de leur création, qu'ils célèbrent par leur geste emblématique « ça, c'est fait ! ».

Aujourd'hui, la série connaît un succès international et compte plus de 129 épisodes. Les 39 derniers épisodes ont été produits par le studio Patmat film s.r.o., sous la direction de Marek Beneš, le fils de Lubomír Beneš qui s'est éteint en 1995. En France, les 4 premiers opus de Pat et Mat (*Pat et Mat*, 2014, *Les Nouvelles aventures de Pat et Mat*, 2016, *Pat et Mat déménagent*, 2018, *Pat et Mat en hiver*, 2019) ont rassemblé plus de 541 000 spectateurs !

**PATMAT**  
est le studio d'animation tchèque dédié à Pat et Mat et fondé par Marek Beneš, le fils de Lubomír Beneš (le créateur de la série). Il se compose d'artistes expérimentés (animateurs, caméramans, accessoiristes...) dont la majorité était déjà impliquée dans la création des premiers épisodes.

### SYNOPSIS

Les deux inséparables bricoleurs ont toujours des idées à la pelle pour améliorer leur quotidien. Toujours très actifs et jamais à court d'idées, Pat & Mat prolongent leurs péripéties burlesques dans cette nouvelle sélection de courts métrages : *Le Tube*, *Le Popcorn*, *Les Meubles*, *Le Lave-auto*, *La Porte*.

### LE PROGRAMME

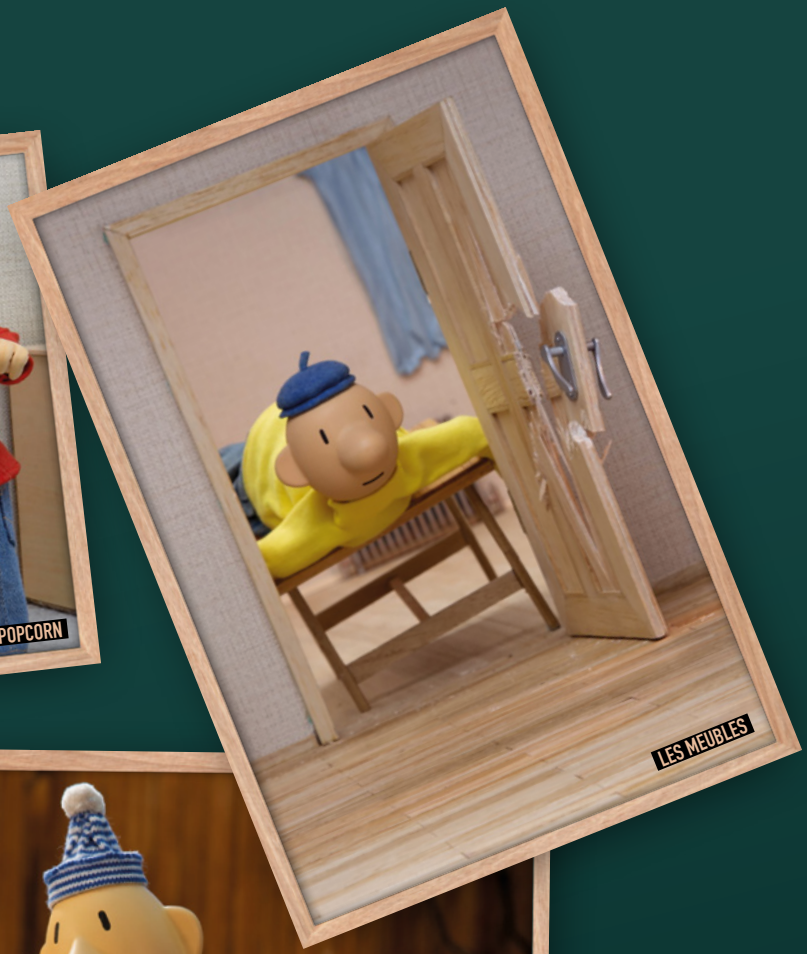
Un programme de 5 courts métrages d'animation réalisés par Marek Beneš et produit par Patmat film s.r.o. 2019-2020 / Rép. Tchèque / 40 min Stop motion (marionnettes) Sans dialogues

Ce film est un coup de cœur **benshi**

### COMMENT DÉCOUVRIR LE FILM AVEC VOTRE CLASSE ?

Afin d'organiser une séance scolaire, il vous suffit de contacter la salle de cinéma où vous souhaitez vous rendre. Ainsi, vous pourrez convenir ensemble d'une date et le cinéma vous indiquera ses tarifs. La projection peut avoir lieu tout au long de l'année scolaire. Pour vous accompagner dans cette démarche, vous pouvez nous contacter par mail: [justine.sanson@cinemapublicfilms.fr](mailto:justine.sanson@cinemapublicfilms.fr)

**UN PROGRAMME  
DE 5 COURTS MÉTRAGES**



## NOTE D'INTENTION DU RÉALISATEUR

Pat et Mat sont de bons amis et voisins depuis plus de 45 ans. Ensemble, ils affrontent tous les défis sans jamais abandonner. Ils ne se laissent jamais décourager même lorsque les choses ne se déroulent pas comme prévu. Toujours de bonne humeur et optimistes, ils finissent par être satisfaits de leur travail et célèbrent chaque réussite par leur geste de victoire préféré (le «ça, c'est fait !»). Leur popularité réside dans le fait qu'ils accomplissent des tâches ordinaires, accessibles à tous. Le public est amusé par leur maladresse et leur tendance à s'engager dans des directions inattendues.

Né en 1960, Marek Beneš est diplômé de l'Université Technique Tchèque de Prague. Il débute sa carrière cinématographique en réalisant des films éducatifs pour la société de production Krátký film Praha, avant de poursuivre dans la télévision câblée. Par la suite, il rejoint son père, Lubomír Beneš, créateur de Pat et Mat, et finit par écrire et réaliser ses propres épisodes de la série. Actuellement, il poursuit son travail au sein de son studio, Patmat.



## PAT ET MAT EN QUELQUES CHIFFRES

3

C'est le nombre de mois nécessaires pour la création d'un épisode\* !

11 000

C'est le nombre de photos qu'il faut pour animer un épisode !

50 000

C'est le coût en euros d'un épisode !

\*1 épisode = 8 minutes environ

## DANS LE CARTABLE DE L'ENSEIGNANT

Nous mettons gratuitement à votre disposition des documents pédagogiques afin de vous permettre de continuer le travail autour du film en classe, avec vos élèves.

### LE DOCUMENT PÉDAGOGIQUE... POUR APPRENDRE EN S'AMUSANT !

Aussi bien adapté pour une animation en salle qu'une utilisation en classe et à la maison, le document pédagogique propose du contenu, des infos et des jeux sur le thème des outils.

### LE DOCUMENT ATELIER... POUR FABRIQUER AVEC SES MAINS !

Ce document se découpe afin de réaliser une boîte à outils. Une activité ludique et originale, idéale pour organiser des ateliers après les séances.

### MON P'TIT DOSSIER... POUR GARDER UN SOUVENIR LUDIQUE DE LA SÉANCE !

Ce carnet comprend une présentation ludique du film et des jeux pour que les p'tits spectateurs s'amuse autour des thèmes du programme.

Ces 3 documents sont disponibles gratuitement en téléchargement sur notre site internet : [www.cinemapublicfilms.fr](http://www.cinemapublicfilms.fr)

### LE COLORIAGE GÉANT... POUR DÉCORER COLLECTIVEMENT SA CLASSE.

Avec cette illustration géante (format A0), Cinéma Public Films invite les enfants à s'emparer de leurs plus beaux crayons et à laisser libre court à leur créativité. Une activité collective où chaque p'tit spectateur apporte sa contribution à une fresque qui pourra être exposée dans la salle de classe.

Pour recevoir gratuitement ce coloriage, rendez-vous à la fin du dossier !



**Quel court métrage as-tu le plus aimé ?**



Le Tube



Le Popcorn



Les Meubles



Le Lave-auto

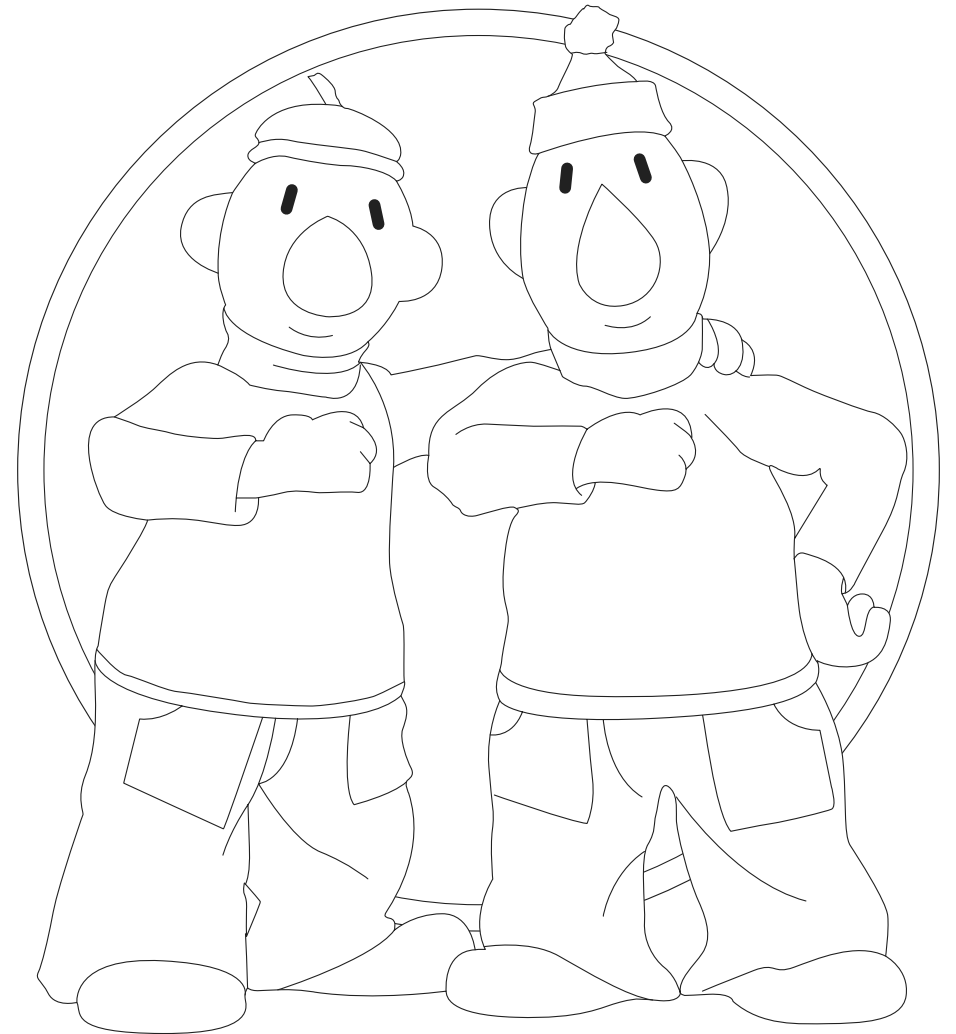
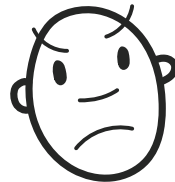
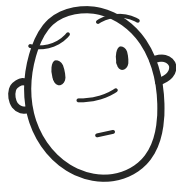
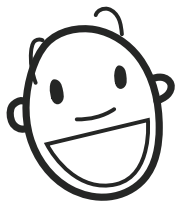


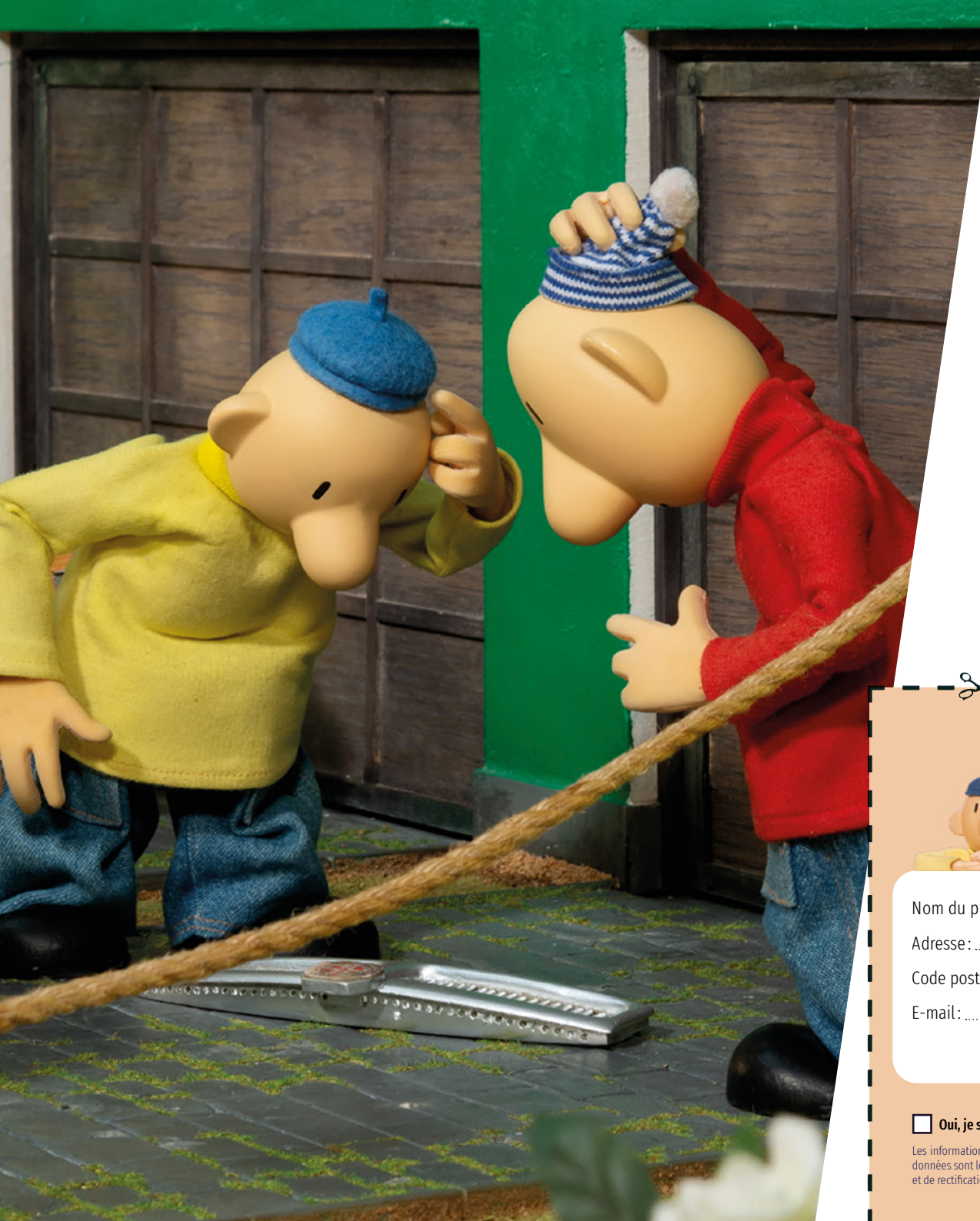
La Porte

**Préfères-tu Pat ou Mat ?**



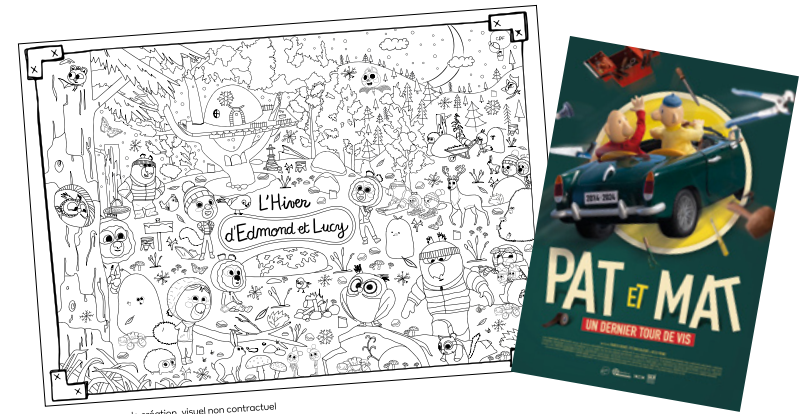
**As-tu rigolé devant le film ?**





**Recevez\* gratuitement dans votre école un coloriage géant et une affichette de Pat et Mat, un dernier tour de vis!**

(dans la limite des stocks disponibles)



Coloriage en cours de création, visuel non contractuel

**Pour tout recevoir, 2 solutions:**

- 1 Nous envoyer un mail avec votre nom, prénom ainsi que le nom et l'adresse de votre école à [contact@cinemapublicfilms.fr](mailto:contact@cinemapublicfilms.fr)
- 2 Remplir le coupon ci-dessous



À retourner sous enveloppe affranchie à:

**Cinéma Public Films**

21 rue Médéric, 92250 La Garenne-Colombes



Nom du professeur : ..... École : .....

Adresse : .....

Code postal : [ ] [ ] [ ] [ ] [ ] Ville : .....

E-mail : .....

(Tous les champs sont à remplir obligatoirement)

**Oui, je souhaite recevoir par e-mail les informations concernant les prochaines sorties de Cinéma Public Films (max. 1 newsletter/mois).**

Les informations recueillies font l'objet d'un traitement informatique destiné à vous tenir informé des prochaines sorties de Cinéma Public Films. Les destinataires des données sont les membres de Cinéma Public Films. Conformément à la loi « informatique et libertés » du 6 janvier 1978 modifiée en 2004, vous bénéficiez d'un droit d'accès et de rectification aux informations qui vous concernent, que vous pouvez exercer en vous adressant à CINEMA PUBLIC FILMS - 21 rue Médéric, 92250 La Garenne-Colombes.



## CINÉMA PUBLIC FILMS

21 rue Médéric, 92250 La Garenne-Colombes

Rejoignez-nous sur





Cet atelier est réservé exclusivement aux salles de cinéma !

## ATELIER MANUEL

### “PEINS TON OUTIL EN BOIS”

Cinéma Public Films vous propose d'organiser un atelier créatif simple pour accompagner la projection du film *Pat et Mat un dernier tour de vis*.

#### À propos de l'atelier

Nous avons pensé cet atelier pour qu'il permette aux enfants de replonger, après la projection, dans l'univers du film : le bricolage ! Ils pourront ainsi **personnaliser leur propre outil en bois en le peignant avec de la peinture acrylique, avant de le rapporter chez eux.**

#### Informations pratiques

- **Durée du film** : 40 minutes / **Durée de l'atelier** : 30 minutes
- **Lieu** : accueillir les enfants autour d'une table
- **Nombre d'enfants participants maximum** : 30

#### Comment mettre en place l'animation ?

##### 1 – En amont

**Commandez le pack atelier prévu pour 30 enfants, qui comprend :**

- 30 outils en bois
- 30 pinceaux
- 12 pots de peinture
- 6 palettes de peinture
- 30 magnets

**> En commande chez Distribution Service [www.distri-service.com/DS\\_Plateforme](http://www.distri-service.com/DS_Plateforme) dès le 15 juillet 2024**

##### 2 – Le jour J

- **Distribuez à chaque enfant** : 1 outil en bois, 1 pinceau, 1 verre d'eau, du papier absorbant
- **Répartissez par groupe de 5 enfants** : une palette contenant différentes couleurs de peinture

**> Après l'atelier, chaque enfant repart avec :**

- Son outil peint
- Son pinceau
- Un magnet



**CONSTRUIS  
TA BOÎTE À OUTILS  
AVEC PAT ET MAT**



**CINÉMA PUBLIC FILMS**

21 rue Médéric, 92250 La Garenne-Colombes

**RÉSEAUX**

Rejoignez-nous sur



UN DOCUMENT ATELIER  
CONCU PAR CINÉMA PUBLIC FILMS  
D'APRÈS LE FILM

**PAT ET MAT**  
UN DERNIER TOUR DE VIS





## COMMENT CONSTRUIRE TA BOÎTE À OUTILS ?

Dégrafe les pages de ce document.

Découpe le gabarit (contour beige) et les outils en page 6/3. Découpe les poignées et les encoches (contour bleu) du gabarit. Marque les pliures sur chaque ligne pointillée du gabarit.

Positionne la face rouge contre la table pour avoir la face bleue face à toi.

Replie chaque face une par une jusqu'à ce que la boîte soit refermée sur le côté. Applique de la colle sur les 2 zones « colle » et assemble-les.

Assemble le dessous de la boîte en repliant sur l'intérieur chacune des parties l'une au-dessus de l'autre. Pour plus de solidité, tu peux coller ces parties depuis l'intérieur de la boîte avec une bande de ruban adhésif.

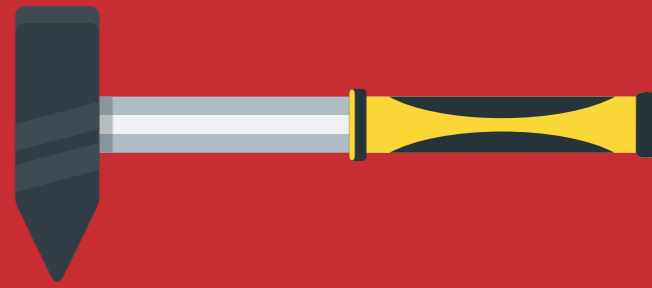
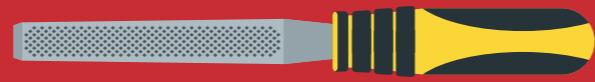
Ta boîte est maintenant terminée !  
Pour la fermer il te suffit de placer les 2 poignées côte à côte et d'insérer chaque languette dans le trou correspondant.



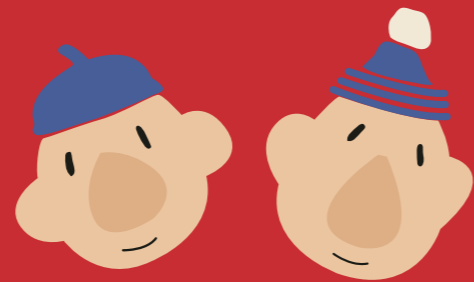
### MATÉRIEL NÉCESSAIRE

Une paire de ciseaux  
ou un cutter  
De la colle  
Du ruban adhésif

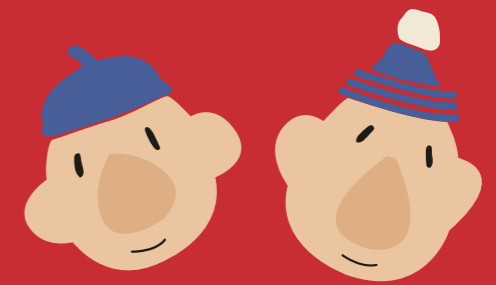




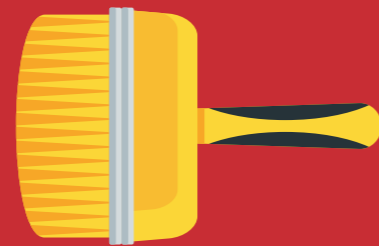
**PAT ET MAT**  
UN DERNIER TOUR DE VIS

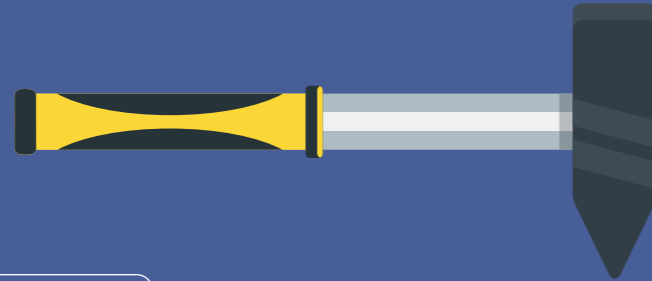


**PAT ET MAT**  
UN DERNIER TOUR DE VIS



C O L L E



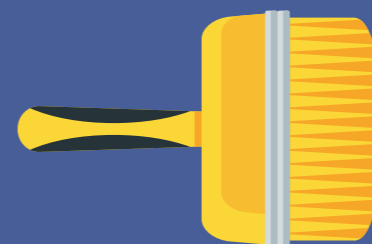
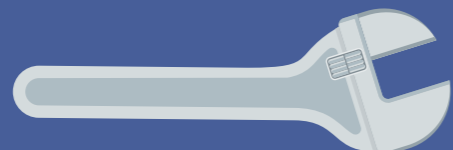


Découper le gabarit en suivant cette ligne

Découper également ces parties en suivant les lignes

Les lignes pointillées sont les repères pour les pliures

COLLE



CINÉMA PUBLIC FILMS PRÉSENTE



# PAT ET MAT

UN DERNIER TOUR DE VIS

AU CINÉMA  
LE 18 SEPTEMBRE 2024  
DÈS 3 ANS

MON P'TIT DOSSIER

## L'HISTOIRE DE PAT ET MAT

Tout a commencé en 1976, en République Tchèque, avec un petit film animé intitulé *Les Bricoleurs*. C'était le tout premier épisode d'une série qui allait s'appeler *Ça, c'est fait !*. Dans ce film, on rencontre M. Ouholicek et M. Sedlec, qui sont en fait les premiers noms des personnages qu'on connaît aujourd'hui sous le nom de Pat et Mat.

Lubomír Beneš, l'artiste derrière cette série, s'est inspiré de ses propres bandes dessinées. Avec l'aide de deux amis (Jirí Kubíček et Valadamír Jiránek), il a pu créer ce premier épisode. Au début, Pat et Mat ne portaient pas encore leurs célèbres chapeaux. Mais avec le temps, leurs tenues ont changé et ils sont devenus les personnages que tu connais aujourd'hui.

Pour trouver les noms définitifs de ses héros, Lubomír Beneš a demandé l'avis des enfants qu'il rencontrait lors de son émission TV. C'est ainsi que les prénoms Pat et Mat ont été donnés !

La série est inspirée par la maladresse des deux bricoleurs. Chaque épisode est rempli d'humour, de gags et surtout d'un optimisme à tout épreuve. Peu importe les problèmes qu'ils rencontrent, Pat et Mat ne perdent jamais espoir et ne renoncent jamais. À la fin de chaque épisode, ils sont toujours satisfaits de leur travail et le célèbrent avec leur geste emblématique : « Ça, c'est fait ! ».

Aujourd'hui, Pat et Mat sont connus dans le monde entier et la série compte plus de 129 épisodes. Les 39 derniers épisodes ont été réalisés par Marek Beneš, le fils du créateur Lubomír Beneš. En France, 4 films sont déjà sortis au cinéma : *Pat et Mat*, *Les Nouvelles aventures de Pat et Mat*, *Pat et Mat déménagent*. *Pat et Mat, un dernier tour de vis* est le 5<sup>e</sup> et dernier film.

### SYNOPSIS

**Les deux inséparables bricoleurs ont toujours des idées à la pelle pour améliorer leur quotidien. Toujours très actifs et jamais à court d'idées, Pat & Mat prolongent leurs péripéties burlesques dans cette nouvelle sélection de courts métrages : *Le Tube, Le Popcorn, Les Meubles, Le Lave-auto, La Porte.***

### LE PROGRAMME

Un programme de 5 courts métrages d'animation réalisés par Marek Beneš et produit par Patmat film s.r.o.

2019-2020 / Rép. Tchèque / 40 min  
Stop motion (marionnettes)  
Sans dialogues

Ce film est un coup de cœur **benshi**:

### PAT ET MAT EN QUELQUES CHIFFRES

3

C'est le nombre de mois nécessaires pour la création d'un épisode\*!

11 000

C'est le nombre de photos qu'il faut pour animer un épisode!

50 000

C'est le coût en euros d'un épisode!

\*1 épisode = 8 minutes environ

**UN PROGRAMME  
DE 5 COURTS MÉTRAGES**



## DÉCOLLÉS

Parmis les 5 détails ci-dessous, lequel n'appartient pas à la grande image ?



Réponse : le détail N°5 n'appartient pas à l'image

## QUEL BAZAR !

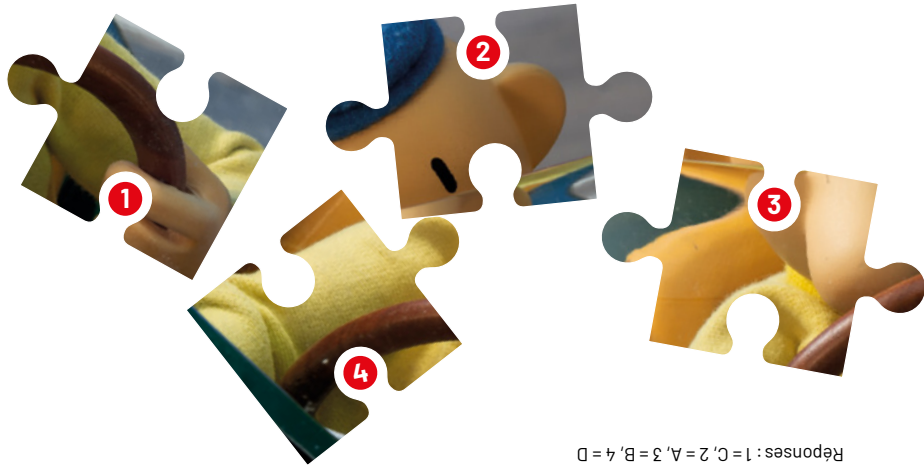
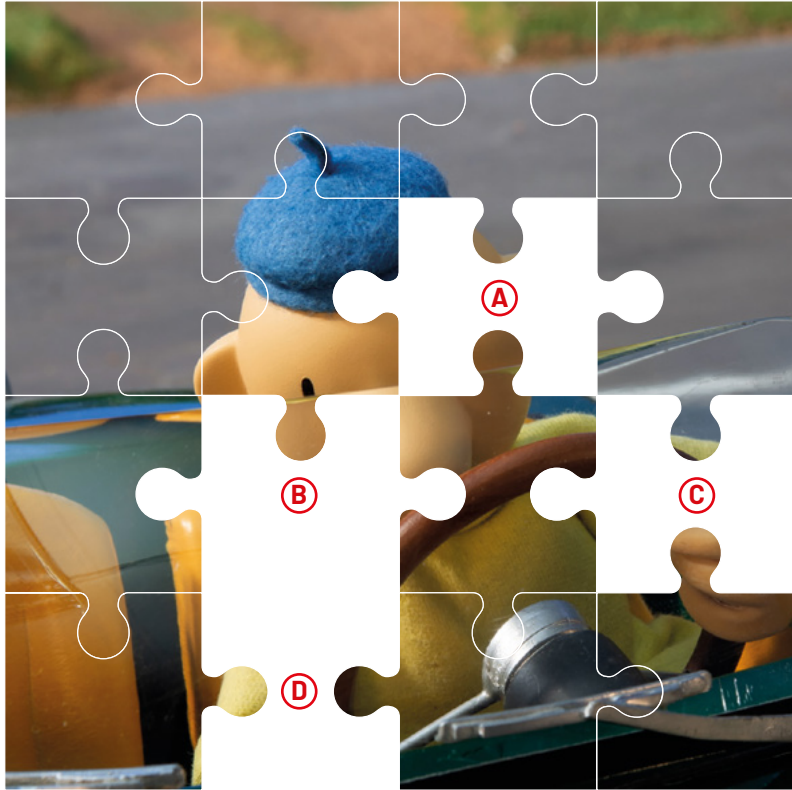
Sur cette page, y a-t-il plus de paires de gants ou de mètres déroulant ? As-tu remarqué l'intrus ?



Réponses : il y a plus de paires de gants (8) que de mètres déroulant (3). L'intrus est le petit rouleau de peinture.

### PIÈCES DÉTACHÉES

Remplace chaque pièce du puzzle ci-dessous pour reconstituer l'image.

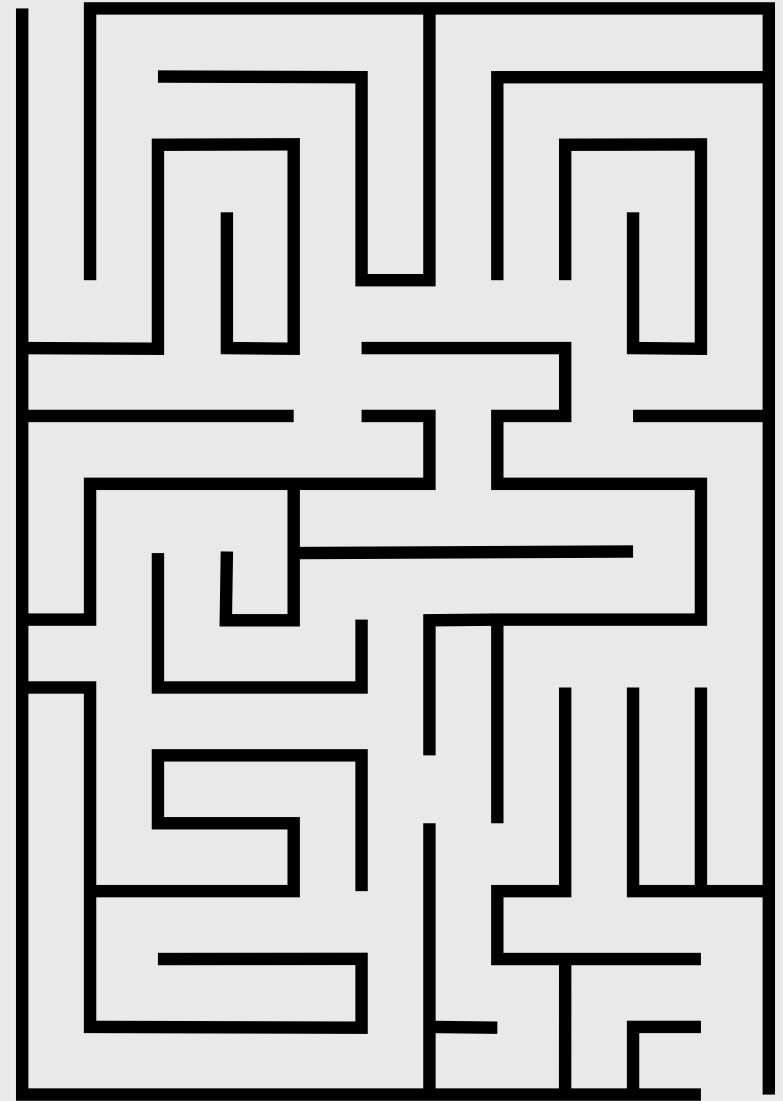


Réponses : 1 = C, 2 = A, 3 = B, 4 = D

### LE DROIT CHEMIN



Aide Mat à traverser le labyrinthe afin qu'il retrouve ses clefs anglaises.







**Reçois gratuitement une affichette et 6 cartes postales de Pat et Mat, un dernier tour de vis !**

(dans la limite des stocks disponibles)



**Pour tout recevoir,**

il te suffit de remplir le coupon ci-dessous :



**À retourner sous enveloppe affranchie à :**

**Cinéma Public Films**

21 rue Médéric, 92250 La Garenne-Colombes



Nom : ..... Prénom : ..... Âge : [ ] [ ] ans

Adresse : .....

Code postal : [ ] [ ] [ ] [ ] [ ] [ ] Ville : .....

E-mail : .....

(Tous les champs sont à remplir obligatoirement)

**Oui, je souhaite recevoir par e-mail les informations concernant les prochaines sorties de Cinéma Public Films (max. 1 newsletter/mois).**

Les informations recueillies font l'objet d'un traitement informatique destiné à vous tenir informé des prochaines sorties de Cinéma Public Films. Les destinataires des données sont les membres de Cinéma Public Films. Conformément à la loi « informatique et libertés » du 6 janvier 1978 modifiée en 2004, vous bénéficiez d'un droit d'accès et de rectification aux informations qui vous concernent, que vous pouvez exercer en vous adressant à CINEMA PUBLIC FILMS - 21 rue Médéric, 92250 La Garenne-Colombes.



## CINÉMA PUBLIC FILMS

21 rue Médéric, 92250 La Garenne-Colombes

Rejoignez-nous sur

